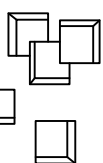


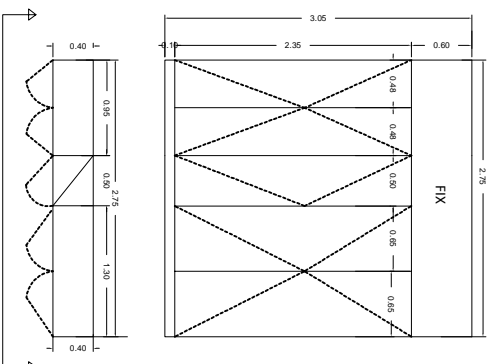
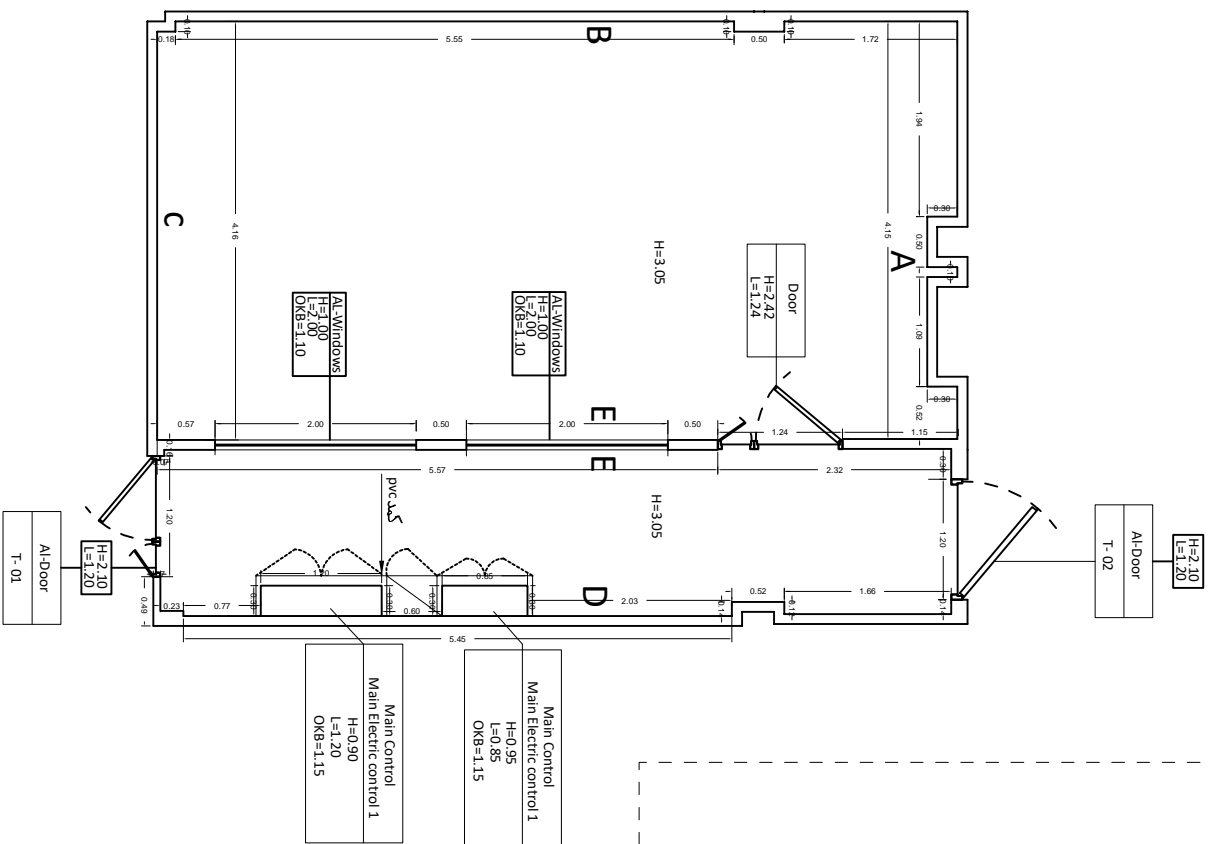
آب و حیات  
آب و حیات  
آب و حیات

١٠



## Key Plan

[illegible]



منهای کمد کار و تابلو برق

طمان کد کاور تابلو برق

توجه: ایجاد با محل کنترل شود

پوڄه: پنجره هاكي د پيار E بازار شپږ نارينه

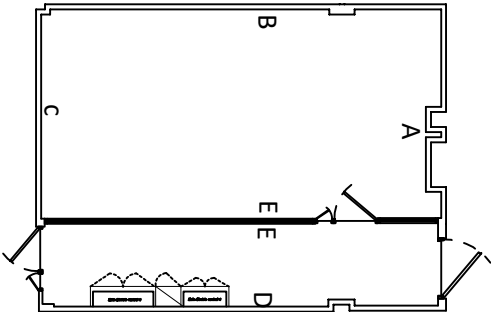
ترجمہ: در رب عالمی کہ پیپ بندی آنرا ذکر شدہ باید قیضی کر دہد۔

توجه: جمع آوری اسپلت ها در صورت عدم نیاز

توضیح: در صورتی که جدول حاکی عبور کامل در کف

بایستی، تهدیدات و قداایر لازم‌ها در اجرای کفسازی اپوکسی رعایت گردد

[illegible]



رنگ	ابعاد	جنس مصالح	مصالح	فضاها
طوسی روشن	_____	آپوکسی	کف	
_____	_____	سقف کلبک (بازسازی وضع موجود) در صورت امکان اتصال هوا ساز به بالا با کاور توسط باکسی	سقف	
طوسی	۹۰ در ۱۲۰ سائتی متر	سرامیک چسبی طرح سنگ تا ارتفاع ۱٫۲۰ بالای دیوار گچ و رنگ	دیوارها A, B, دیوار C, D	
_____	_____	کلاف	دیوار E	
_____	H=2.10 L=1.20 H=2.10 L=1.20	AL-Door (T-01) AL-Door (T-02)	در ب ها	
_____	_____	PVC	قرنیز (دیوار E)	
_____	_____	بازسازی	داکت برقی	

توجه:

در ب هایی که تعویضی نمیشوند کنترل شده و پس از کنترل بازسازی شوند.  
تعویضی روشنائی ها در صورت لزوم.

Reference Drawing

Notes

Key Plan

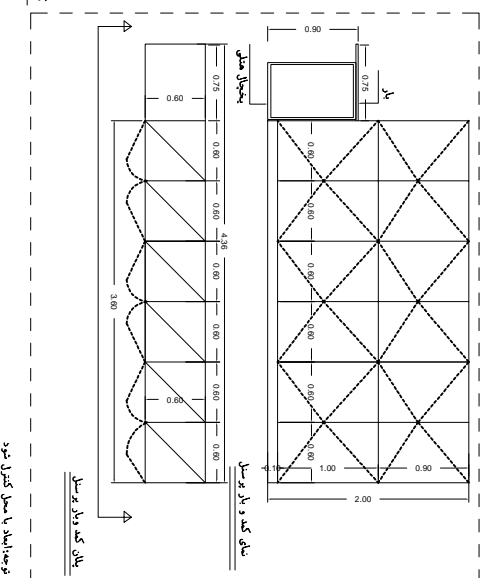
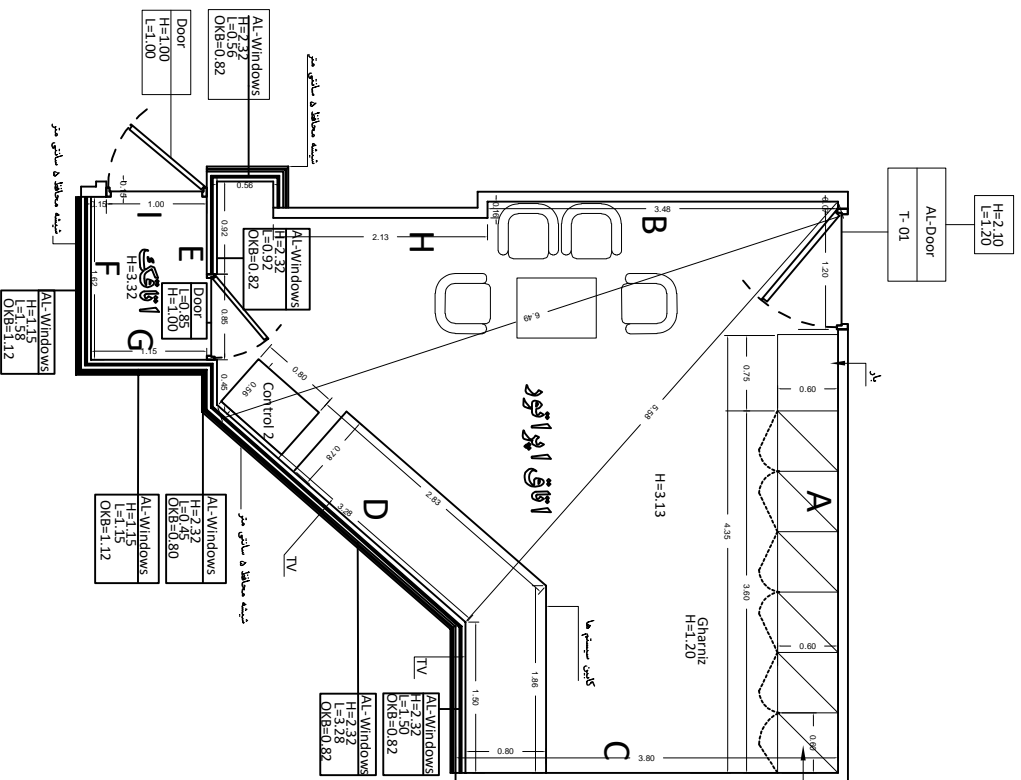
Per:	Date:	Revisions description	Drawn by/Issued by	Checked by	Approved	Approved	
Ordered by	Bardar Mahdi Steel CO	کد پروژه: ۰۰۱	مهندسین مشاوران صنعت	CONTRACTOR	Mahran Steel Consulting Engineers	Material	Replaster
Project Title:	مکان پروژه: پارک ملی کابل						
Designed by	MSC	Title:	مکان:				
Checked by	MSC	Scale:	Scale:				
Drawn by	MSC	Sheet No 02	Sheet No 02				
Approved	MSC	Sheet / Folio	Sheet / Folio				
CAD File No.	02	30					

## Notes

## Key Plan

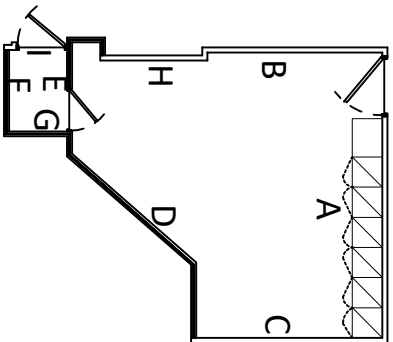
[illegible]

Produced by pdfMachine from Broadgun Software



توجه: در ب هائی که پیچ بندى آنها در گذشته باید رفعه یقى گرددند.

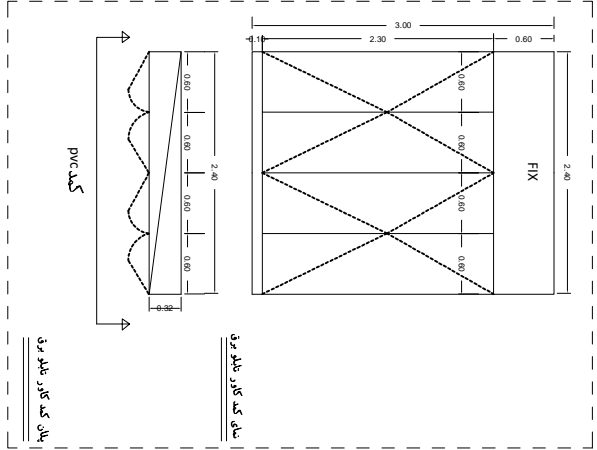
توجه: در صورت وجود کابل در کف های عبور کابل در کف کابل ها در اجرای کنسوزی اپوکسی رعایت گردد

[illegible][illegible][illegible]

در باب چهارم: که تصویر یعنی پیشوند کمتر شده و پس از کمتر بازسازی شده.

تقدیر یعنی روشنائی کا درد صورت لزوم:

نویسنده: در پیچه های هم‌ساز به صورت مکتبی کامل جهت امکان دسترسی به هم‌ساز ها در زمان تعمیرات یا تعویض اجزا شده

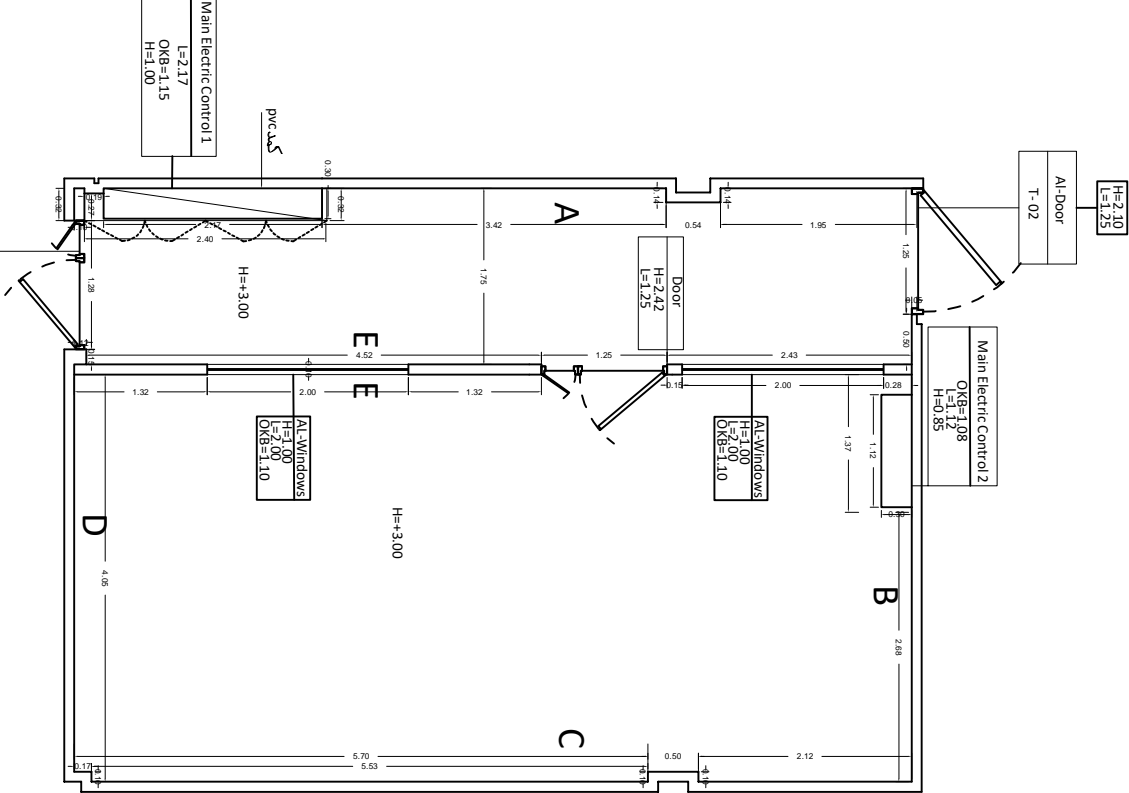


نمای کنه کار، نمای برش

کلید نقشه

Reference Drawing	
Notes	
Key Plan	
Title	
Revision	
Material	
Contractor	
Engineer	
Project Title	
Scale	
Sheet / Total	
Date	
Drawn by	
Checked by	
Approved	
CAD File No.	

توجه: پنجره های دیوار E باز شو ندارند  
توجه: درب هایی که تیپ بندی آنها ذکر شده باید تعویضی گردد.  
توجه: در صورت وجود کابل های عبور کابل در کف  
بایستی تمهیدات و تدابیر لازم جهت دسترسی به کابل ها در اجرای کنسازي اپو کسی رعایت گردد

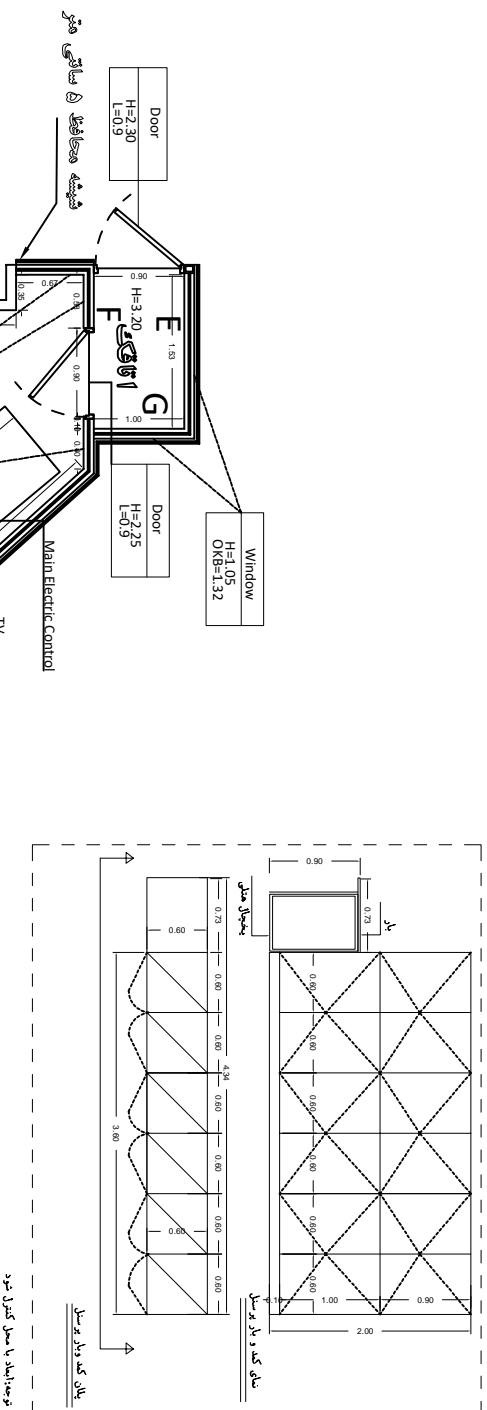




# Reference Drawing

## Notes

## Key Plan

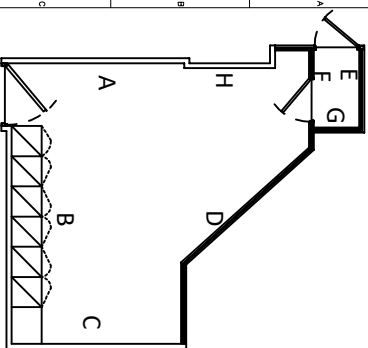


توجه: درب هایی که تیپ بندی آنها ذکر شده باید تعویض گردد.

توجه: در صورت وجود کابل های عبور کابل در کف  
بایستی تعویضات و تقابیر لازم جهت دسترسی به کابل ها در اجرای کنسوزی ایوانچه رعایت گردد

Project Title: <b>تجهیزات و تقابیر لازم جهت دسترسی به کابل ها در اجرای کنسوزی ایوانچه</b>		Scale: 1/75	
Designed by: <b>MSC</b>		Format: A4	
Drawn by: <b>MSC</b>		Sheet No: 07	
Approved: <b>MSC</b>		Sheet / Folio: 07 / 30	
CAD File No.			





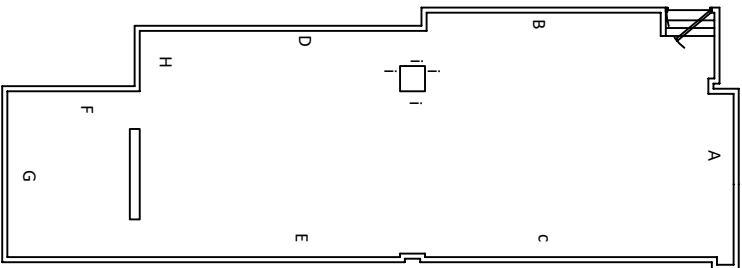
معماری		فضاها
کف اتاق آپراتور		
سقف اتاق آپراتور		
کف اتاقک		
سقف اتاقک		
دیوارها (دیوار A, دیوار B, دیوار C, دیوار D دیوار H)		
دیوارها (دیوار E, دیوار F, دیوار G)		
پنجره ها		
پنجره ها		
کف پنجره ها		
در ب ها		
داکت برق		

[illegible]

Print Unit: General	Title:		Project Title:	
Designed by	M.S.C	مهندسین مشاور طاهران صنعت		
Checked by	M.S.C	گروه کارخانه فولاد ملیر برلاس		
Drawn by	M.S.C	Contracted Item:		
Approved	M.S.C	Material		
UDU Pipe No.		Replacement		
		Scale:		
		Format: A4		
		Sheet No 08		
		Sheet / Pallow		
		08		
		30		

Produced by pdfMachine from Broadgun Software





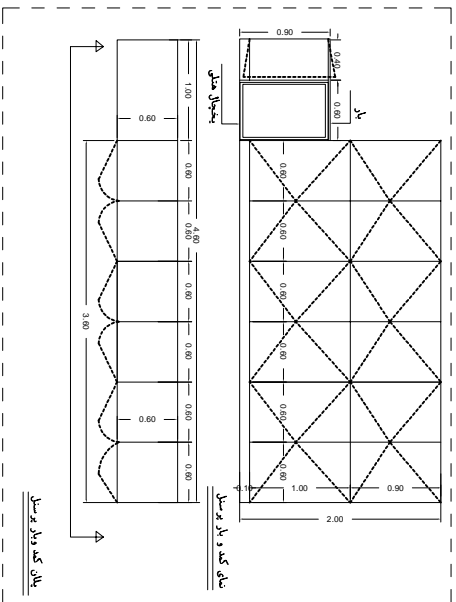
معلومات		معلومات	
معلومات	معلومات	معلومات	معلومات
رنگ	ابعاد	جنس مصالح	معلومات
طوسی روشن	_____	آپو کسی	کف
_____	_____	سقف کاپک (بازسازی وضع موجود) در صورت امکان انتقال هوا ساز ها به بالا یا کاور توسط باکس	سقف
طوسی	۱۲۰ در ۹۰ ساقی متر	سرامیک چسبی طرح سنگ ۱،۲۰ ارتفاع	دیوار ها A, B, C, D دیوار E, F, G, H دیوار I دیوار
_____	H=1.97 L=0.92	AL-Door (T-01)	در ب ها
_____	Stairs: 3-No L=0.92 H=0.153	بازسازی شوفل تعبیه سنگ	پله ها
_____	_____	بازسازی	دکتر برق

درب حاکمی که تعدی یعنی نهیشتنند کنترل شده و پس از کنترل بازسازی میشوند.

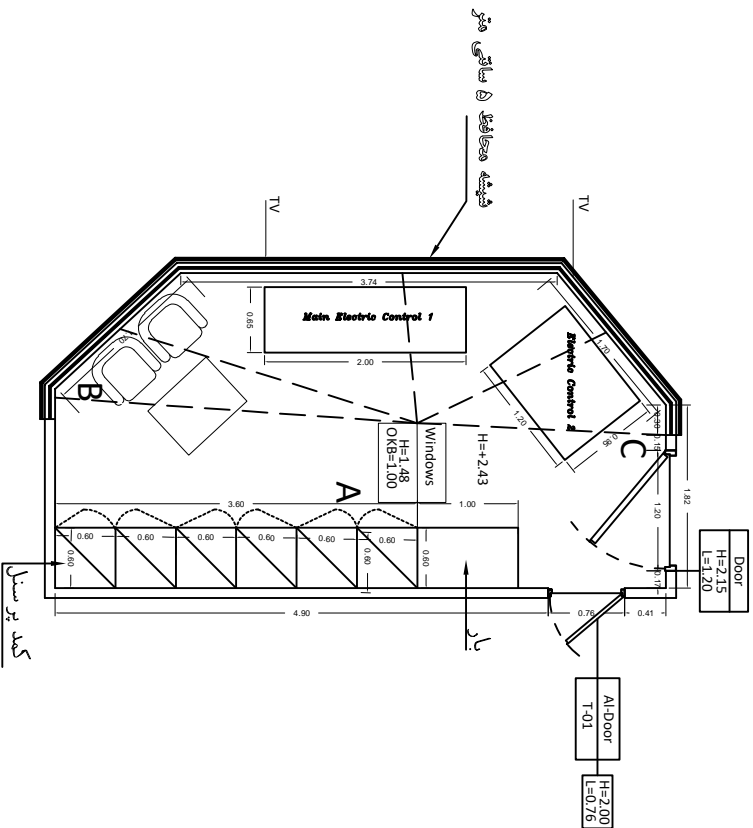
[illegible]

Reference Drawing

Notes



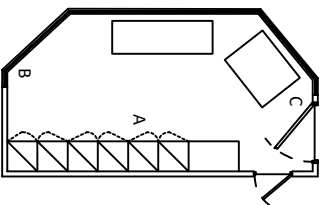
Key Plan



توجه: درب هایی که فیپ بندی آنها ذکر شده باید فویضی گردند.

توجه: در صورت وجود کافال های عبور کابل در کف  
بایستی تمهیدات و تدابیر لازم جهت دسترسی به کافال ها در اجرای کنسازي اپوکسي رعایت گردد

Project Title: <b>مقالات</b>		Scale: 1/75	
Designed by: <b>MSC</b>		Format: A4	
Checked by: <b>MSC</b>		Sheet No: 11	
Drawn by: <b>MSC</b>		Sheet / Folio: 11 / 30	
Approved: <b>MSC</b>			
CAD File No: <b>MSC</b>			



معالج		معالج فضاها
جنس	معالج	
کف		
دیوارها (دیوار A, دیوار B, دیوار C)	سرامیک چسبی طرح سنگ ارتفاع ۱٫۲۰	
سقف	کفای نصب دریچه انتقال هوا طبق نظر مشاور و تکمیل سقف کفای پیرامون	
درب ها	AL-Door (T-01)	
پنجره ها	Al-Window پنجره های آلومینیومی سه جداره با شیشه محافظه د ساختی متر	
کف پنجره	سنگی	
دات برقی	بازسازی	

توجه: در رب حای که تعویض نمیشود کنترل شده و پس از کنترل بازسازی شود.

تعویض روشنائی ها در صورت لزوم.

درجه: درجه های هوا ساز به صورت مگنتی کامل جهت امکان دسترسی به هوا ساز ها در زمان تعمیرات یا تعویض اجزا شود

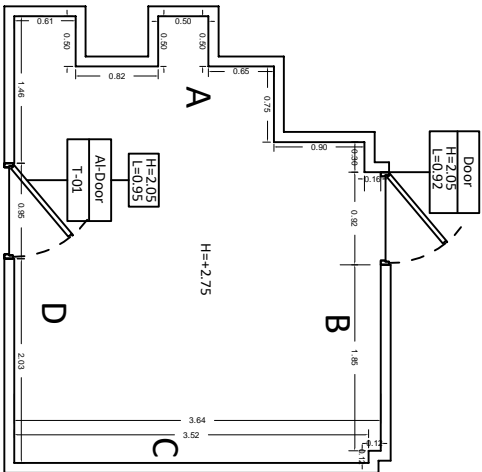
Reference Drawing
Notes
Key Plan

[illegible]

Reference Drawing

Notes

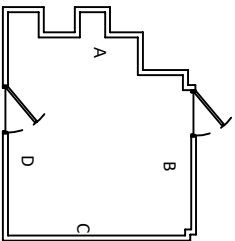
Key Plan



توجه: در ب هایی که تیپ بندی آنها ذکر شده باید تعویضی کردند.

توجه: در صورت وجود کاتال های عبور کابل در کف  
بایستی تغییرات و تدابیر لازم جهت دسترسی به کاتال ها در اجرای کنسرسی رعایت گردد

Project Title:		Title:		Scale:	
Designed by:		M.S.C.		Scale: 1/75	
Checked by:		M.S.C.		Format: A4	
Drawn by:		M.S.C.		Sheet No: 13	
Approved:				Sheet / Folio	
CAD File No:		13		30	



مصارح		جنس مصارح	ابعاد	رنگ
فضاها	کف			
د پړاو A, د پړاو B, د پړاو C) د پړاو ها	کف	سرامیک چسبي طرح سنگ ١٢٠ ٢٠ ٢٠	١٢٠ ٩٠ ٩٠ سانتي متر	طوسی
	سقف	سقف کالیک (بازسازی وضع موجود) در صورت امکان انتقال هوا ساز ها به بالا یا کاور تمیست با کسی	_____	_____
	در ب ها	Al-Door (T-01)	H=2.05 L=0.95	سفید
	دکت برق	بازسازی	_____	_____

درب حايي که قعي پني نديشوند کنترل شده و پسي از کنترل بازسازي شونده.

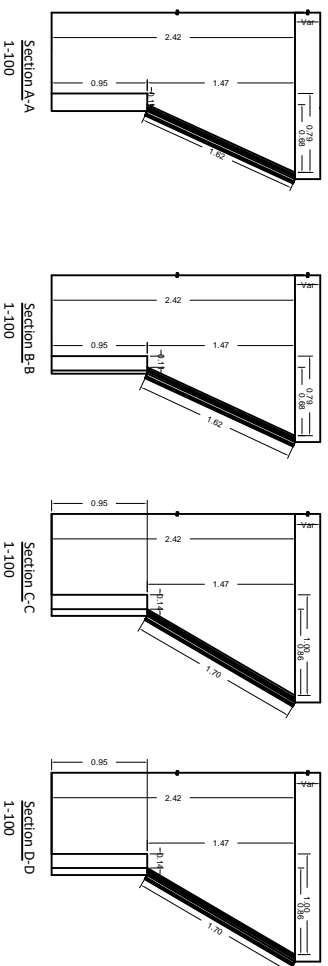
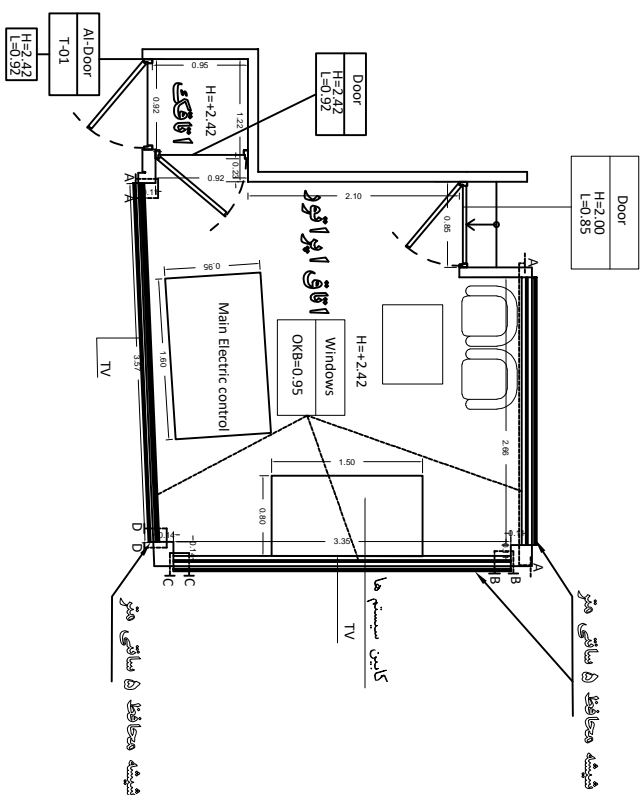
[illegible]

## Key Plan

## Notes

[illegible]

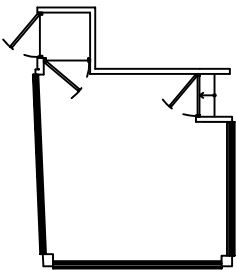
Produced by pdfMachine from Broadgun Software



نو:جہ: د رب حاجی کہ پیپ بندی آنجا ذکر شدہ باید فتح پیغی گر دند

نقشه: در صورت وجود کافال های عبور کابل در کف کافال ها در اجرای کفسازی اپوکسی به کافال جهت دسترسی به کافال ها در اجرای کفسازی اپوکسی رعایت گردد





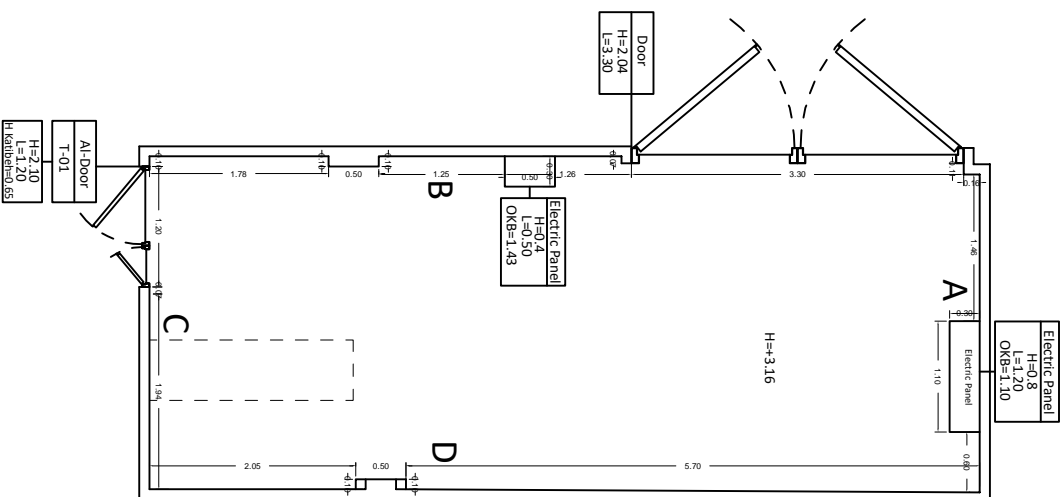
معالج		فضاها
جنس	معالج	
ابو کسی	کف اتاق اپراتور	دینارها
کناف نصب دریچه انتقال هوا طبق نظر مشاور و تکمیل سقف کناف پیرامون	سقف اتاق اپراتور	درب ها
سرامیک چسبی طرح سنگ ۱،۲۰ ارتفاع		
Al-Door (T-01)		
بازسازی	دکت برق	
اپو کسی	کف اتاقک	
کناف همراه با پل نخوری	سقف اتاقک	

نو چہ: در ب حالی کہ قوی یعنی کنترل شدہ و پس از کنترل بازسازی شدہ.

فقد يضيء هادي وروشنائي صورت لزوم.

نویسنده: دریاچه های حوض ساز به صورت مگنتی کامل جهت امکان دسترسی به حوض ساز ها در زمان تعمیرات یا تعویضی اجرا شد

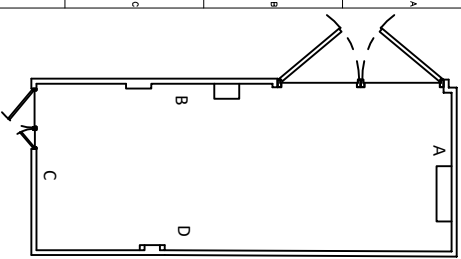
Reference Drawing																													
Notes																													
Key Plan																													
<table border="1"> <tr> <td>Rev.</td> <td>Date</td> <td>Revisions description</td> <td>Issued by</td> <td>Designed by</td> <td>Checked by</td> <td>Approved</td> <td>Approved</td> <td>Approved</td> <td>Approved</td> </tr> <tr> <td></td> <td></td> <td>تغییرات در جزئیات</td> <td>مهندس</td> <td>مهندس</td> <td>مهندس</td> <td>مهندس</td> <td>مهندس</td> <td>مهندس</td> <td>مهندس</td> </tr> </table>										Rev.	Date	Revisions description	Issued by	Designed by	Checked by	Approved	Approved	Approved	Approved			تغییرات در جزئیات	مهندس	مهندس	مهندس	مهندس	مهندس	مهندس	مهندس
Rev.	Date	Revisions description	Issued by	Designed by	Checked by	Approved	Approved	Approved	Approved																				
		تغییرات در جزئیات	مهندس	مهندس	مهندس	مهندس	مهندس	مهندس	مهندس																				
<table border="1"> <tr> <td>Contractual Item:</td> <td>Contractual Name:</td> <td>Contractual Description:</td> <td>Contractual Quantity:</td> <td>Contractual Unit:</td> <td>Contractual Price:</td> <td>Contractual Total:</td> <td>Contractual Remarks:</td> <td>Contractual Signature:</td> <td>Contractual Date:</td> </tr> <tr> <td></td> <td></td> <td></td> <td></td> <td></td> <td></td> <td></td> <td></td> <td></td> <td></td> </tr> </table>										Contractual Item:	Contractual Name:	Contractual Description:	Contractual Quantity:	Contractual Unit:	Contractual Price:	Contractual Total:	Contractual Remarks:	Contractual Signature:	Contractual Date:										
Contractual Item:	Contractual Name:	Contractual Description:	Contractual Quantity:	Contractual Unit:	Contractual Price:	Contractual Total:	Contractual Remarks:	Contractual Signature:	Contractual Date:																				
<table border="1"> <tr> <td>Contractor:</td> <td>Material:</td> <td>Quantity:</td> <td>Unit:</td> <td>Price:</td> <td>Total:</td> <td>Remarks:</td> <td>Signature:</td> <td>Date:</td> </tr> <tr> <td></td> <td></td> <td></td> <td></td> <td></td> <td></td> <td></td> <td></td> <td></td> </tr> </table>										Contractor:	Material:	Quantity:	Unit:	Price:	Total:	Remarks:	Signature:	Date:											
Contractor:	Material:	Quantity:	Unit:	Price:	Total:	Remarks:	Signature:	Date:																					
<table border="1"> <tr> <td>Project Title:</td> <td>Scale:</td> <td>Sheet No:</td> <td>Page No:</td> </tr> <tr> <td></td> <td></td> <td></td> <td></td> </tr> </table>										Project Title:	Scale:	Sheet No:	Page No:																
Project Title:	Scale:	Sheet No:	Page No:																										



ترجمہ: در رب حاکمی کہ پیپ بندی آنجا ذکر شدہ باید تعویضی کر دند۔

توجه: در صورت وجود کمال های عبور د ر هف کمال لازم جهت دسترسی به کمال ها در اجرای کفسازی اپوکسی رعایت گردد

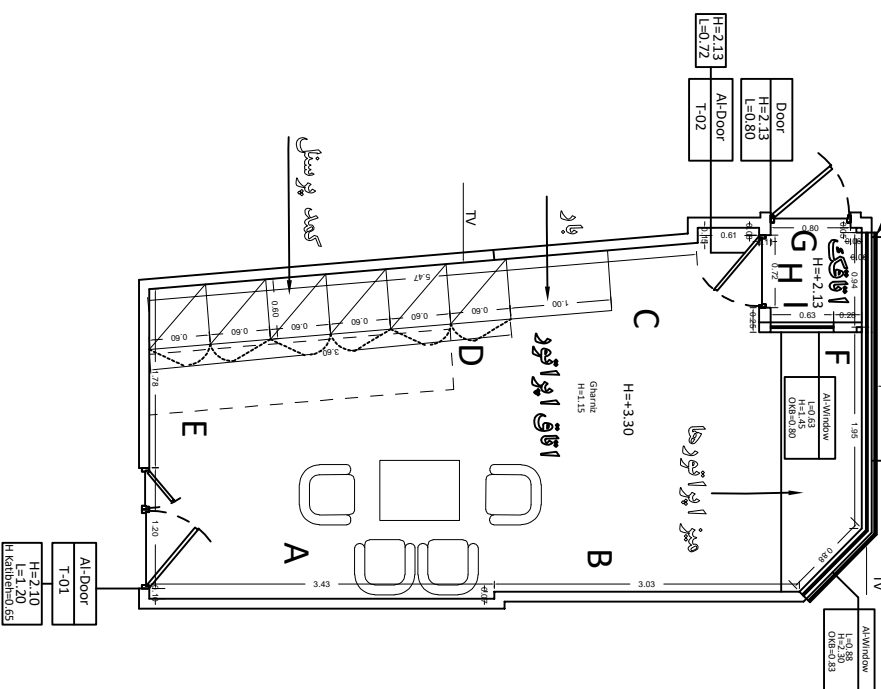
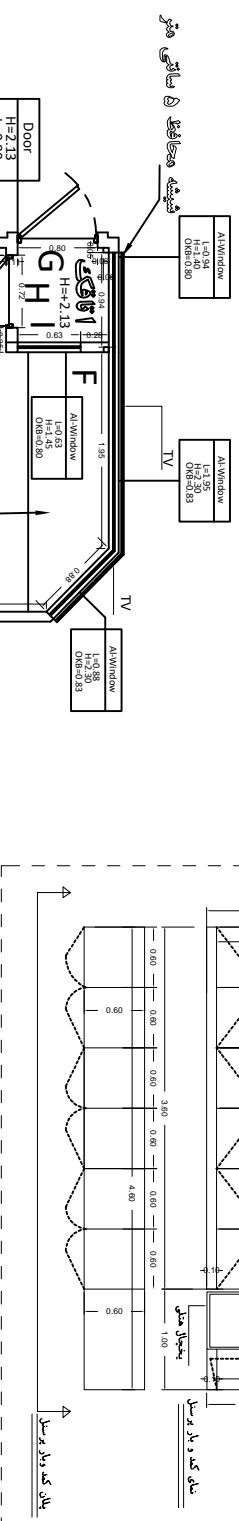
[illegible]



رنگ	ابعاد	جنس مصالح	مصالح فضاها
طوسی روشن	_____	آپوکسی	کف
طوسی	۹۰ در ۱۲۰ سانتی متر	سرامیک چسبی طرح سنگ ارتفاع ۱.۲۰ و بالایی دیوار گچ و رنگ و	دیوارها (دیوار A, دیوار B, دیوار C, دیوار D)
_____	_____	سقف کلیک (بازسازی وضع موجود) در صورت امکان انتقال هوا ساز ها به بالا یا کاور توسط باکسی	سقف
سنگین	H=2.10 L=1.20 H Katibeh=0.65	Al-Door (T-01)	در ب ها
_____	_____	بازسازی	داکت برق

درب حايي که تعيين کنيد کنترل شده و پي از کنترل بازسازي شونده.

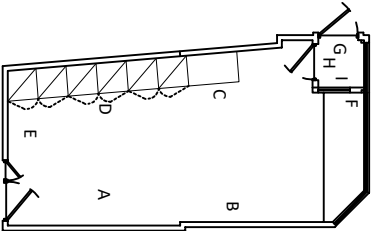
[illegible]



تو جبه: د رب ځایي که پټې بندې آنجا د کر شده باید فتح پخی کر دند.

نورچه: در صورت وجود کافال های عبور کابل در حف  
تعمیلات و تدابیر لازم جهت دسترسی به کافال ها در اجرای  
کفسازی اپو کسی رعایت گردد

[illegible]



رنگ	ابعاد	جنس مصالح	مصالح
طوسی روشن	_____	آپوکسی	فضاها
طوسی	۱۲۰ در ۶۰ سانتی متر	سرامیک چسبی طرح سنگ	دییوارها (دیوار A, دیوار D, دیوار E, دیوار F)
طوسی	۱۲۰ در ۶۰ سانتی متر	سرامیک چسبی طرح سنگ	دیوارها (دیوار G, دیوار H, دیوار I)
_____	_____	کلافی نصب در میچه انتقال هوا طبق نقش مشاور و تأیید سفت کلاف پیرامون	سقف اتاقی پرآفتاب
سنگ	H=2.10 L=1.20 H Katibeh=0.65 H=2.13 L=0.72	Al-Door (T-01) Al-Door (T-02)	در ب ها
_____	_____	Al-Window پنجره های آلومینیومی سه جداره با شیشه مقاوم ۵ سانتی متر	پنجره ها
_____	_____	سنگ	کف پنجره
_____	_____	بازسازی	داکت برق
طوسی روشن	_____	آپوکسی	کف اتاقک
_____	_____	کلاف همراه با پتل نورانی	سقف اتاقک

توجه: در ب هایی که تعویضی نمیشوند کنترل شده و پس از کنترل بازسازی شوند.

تعویضی روشنائی ها در صورت لزوم.

توجه: در بچه های همساز به صورت مگنتی کامل جهت امکان دسترسی به همساز ها در زمان تعمیرات یا تعویضی اجرا شود

Reference Drawing

Notes

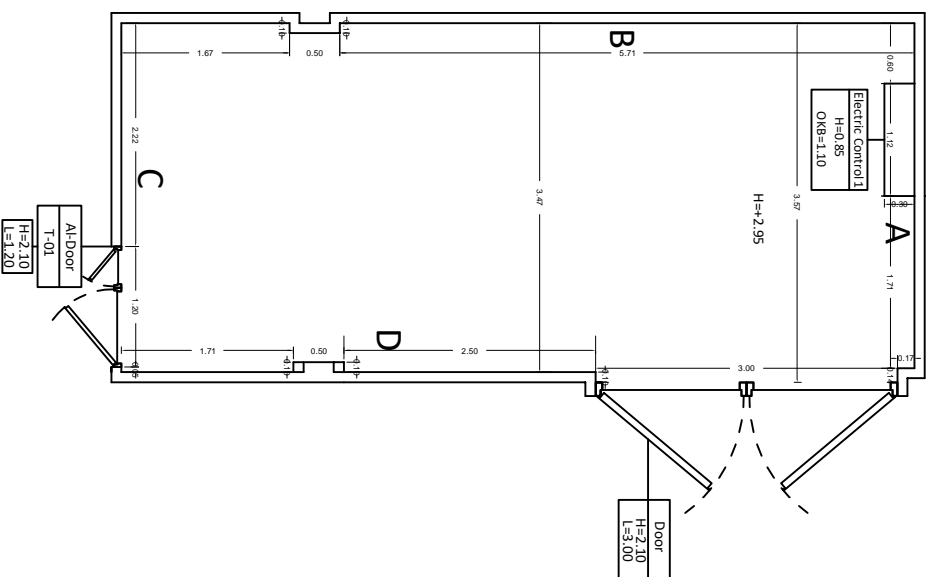
Key Plan

Per:	Date:	Revisions description	Drawn by	Checked by	Approved	Approved
Ordered by	Bachelor	Mahdi Steel CO	Contracted firm:	Material:	Refinew	
CONTRACTOR	Mahmoud Saeed	Counselling Engineers				
دوره مدرسه:	پارسی افق طه کنترل جیت پوله ساری					
Project Title:						
Designed by	MSC	Title:	Scale:			
Checked by	MSC		Scale:			
Drawn by	MSC	جدول بازگاری	Format:	A4		
Approved	MSC	ایمان امیرآفریدی	Sheet No:	20		
CAD File No.			Sheet / Follow	20	30	

## Reference Drawing

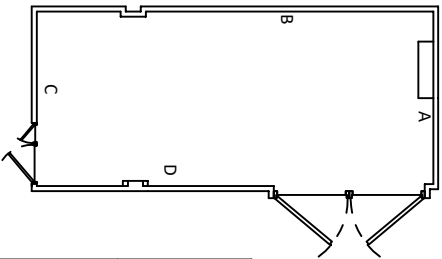
## Notes

## Key Plan

[illegible]

ۛ پيپ بندي آفا ذڪر شده بايد فتح يني گز دند

توجه: در صورت وجود کمال های عبور کابل در حف  
کال لازم جهت دسترسی به کال ها در اجرای کفسازی اپوکسی رعایت گردد



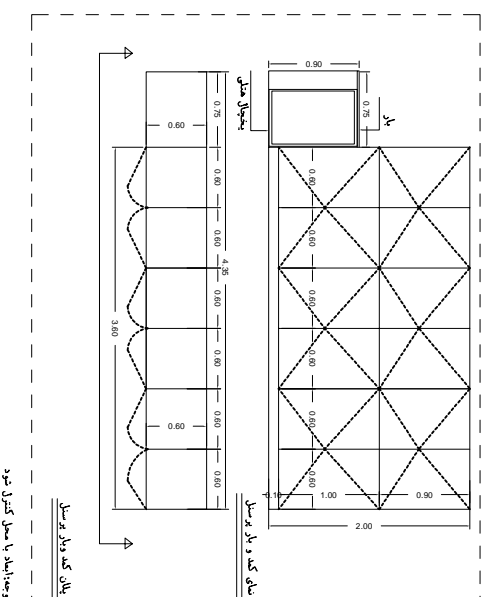
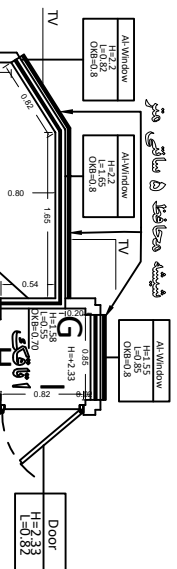
رنگ	ابعاد	جنس مصالح	مصالح
			فضاها
طوسی روشن	_____	آپوکسی	کف
طوسی	۶۰ در ۱۲۰ سانتی متر	سرامیک چسبی طرح سنگ تا ارتفاع ۱.۲۰ و بالای دیوار گچ و رنگ	دیوارها (دیوار A, دیوار B, دیوار C, دیوار D)
_____	_____	سقف کلیک (بازسازی وضع موجود) در صورت امکان انتقال هوا ساز به بالا یا کاور توسط باکسی	سقف
سینک	H=2.10 L=1.20	Al-Door (T-01)	در ب ها
_____	_____	بازسازی	دات برق

درب هايي كه تعويضي نهيشته‌ند کنترل شده و پس از کنترل بازسازي شونده.

[illegible][illegible]

## Reference Drawing

## Notes



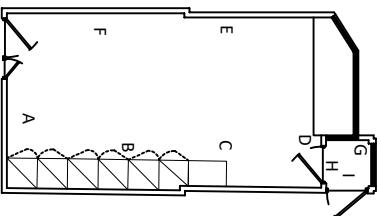
## Key Plan

[illegible]

تو ترجمہ: د رب هايي که پيپ بندي آنيا ذ کر شده بايد فتح يني گز دند.

نوعه: در صورت وجود کافال های عبور کابل در کف  
کافال لازم جهت دسترسی به کافال ها در اجرای کنسازي اپوکسي رعايت گردد

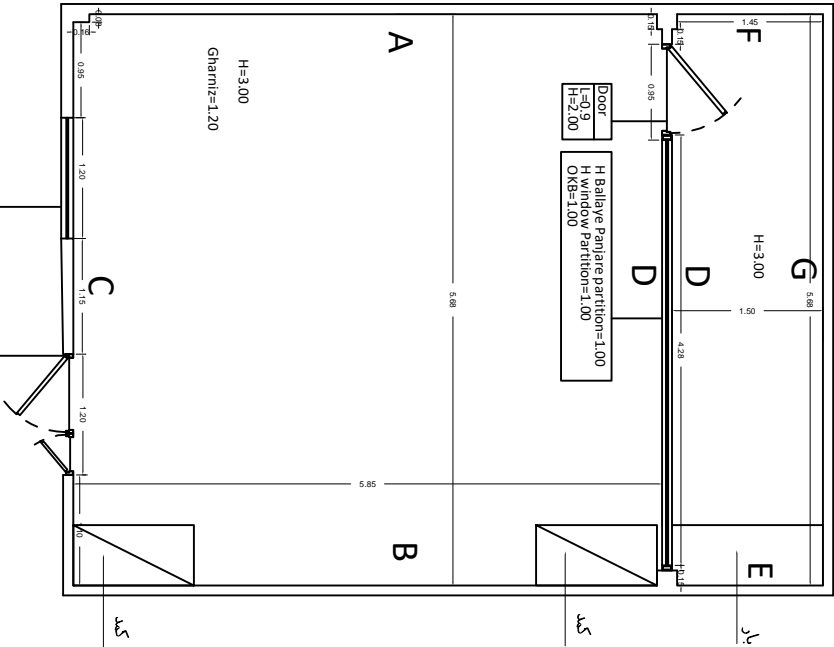




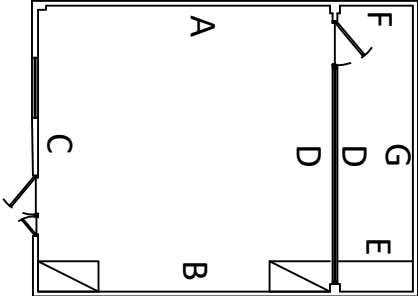
Reference Drawing

Notes

Key Plan



Rev.	Date	Revision description	Drawn by	Reviewed by	Checked by	Approved
1		Order by Boudar Mahin Steel CO	CONTRACTOR	Mahran Steel Consulting Engineers		
2		Order by Boudar Mahin Steel CO	CONTRACTOR	Mahran Steel Consulting Engineers		
3		Order by Boudar Mahin Steel CO	CONTRACTOR	Mahran Steel Consulting Engineers		
4		Order by Boudar Mahin Steel CO	CONTRACTOR	Mahran Steel Consulting Engineers		
5		Order by Boudar Mahin Steel CO	CONTRACTOR	Mahran Steel Consulting Engineers		
6		Order by Boudar Mahin Steel CO	CONTRACTOR	Mahran Steel Consulting Engineers		
7		Order by Boudar Mahin Steel CO	CONTRACTOR	Mahran Steel Consulting Engineers		
8		Order by Boudar Mahin Steel CO	CONTRACTOR	Mahran Steel Consulting Engineers		
9		Order by Boudar Mahin Steel CO	CONTRACTOR	Mahran Steel Consulting Engineers		
10		Order by Boudar Mahin Steel CO	CONTRACTOR	Mahran Steel Consulting Engineers		
11		Order by Boudar Mahin Steel CO	CONTRACTOR	Mahran Steel Consulting Engineers		
12		Order by Boudar Mahin Steel CO	CONTRACTOR	Mahran Steel Consulting Engineers		
13		Order by Boudar Mahin Steel CO	CONTRACTOR	Mahran Steel Consulting Engineers		
14		Order by Boudar Mahin Steel CO	CONTRACTOR	Mahran Steel Consulting Engineers		
15		Order by Boudar Mahin Steel CO	CONTRACTOR	Mahran Steel Consulting Engineers		
16		Order by Boudar Mahin Steel CO	CONTRACTOR	Mahran Steel Consulting Engineers		
17		Order by Boudar Mahin Steel CO	CONTRACTOR	Mahran Steel Consulting Engineers		
18		Order by Boudar Mahin Steel CO	CONTRACTOR	Mahran Steel Consulting Engineers		
19		Order by Boudar Mahin Steel CO	CONTRACTOR	Mahran Steel Consulting Engineers		
20		Order by Boudar Mahin Steel CO	CONTRACTOR	Mahran Steel Consulting Engineers		
21		Order by Boudar Mahin Steel CO	CONTRACTOR	Mahran Steel Consulting Engineers		
22		Order by Boudar Mahin Steel CO	CONTRACTOR	Mahran Steel Consulting Engineers		
23		Order by Boudar Mahin Steel CO	CONTRACTOR	Mahran Steel Consulting Engineers		
24		Order by Boudar Mahin Steel CO	CONTRACTOR	Mahran Steel Consulting Engineers		
25		Order by Boudar Mahin Steel CO	CONTRACTOR	Mahran Steel Consulting Engineers		
26		Order by Boudar Mahin Steel CO	CONTRACTOR	Mahran Steel Consulting Engineers		
27		Order by Boudar Mahin Steel CO	CONTRACTOR	Mahran Steel Consulting Engineers		
28		Order by Boudar Mahin Steel CO	CONTRACTOR	Mahran Steel Consulting Engineers		
29		Order by Boudar Mahin Steel CO	CONTRACTOR	Mahran Steel Consulting Engineers		
30		Order by Boudar Mahin Steel CO	CONTRACTOR	Mahran Steel Consulting Engineers		



رنگ	ابعاد	جنس مصالح	مصالح فضاها
مشابه سنگ دیوار	۶۰ در ۶۰	سرامیک سقف کلپک بازسازی در صورت لزوم	گفت
_____	_____		سقف
_____	_____	PVC	قرنیز
_____	_____	بازسازی پارکشن ۱م دی اف	دیوار A, B, C, دیوار D دیوار E, دیوار G, دیوار F
_____	_____		دیوار D
مشابه سنگ دیوار	۶۰ در ۱۲۰ ساتی متر	سرامیک چسبی طرح سنگ ۱/۲۰ ارتفاع بای دیوار گچ و رنگ	دیوارها (دیوار G, دیوار F)
_____	_____	بازسازی	داکت برق

توجه: دروب هایی که تعویضی نهیشتند کنترل شده و پس از کنترل بازسازی شدند.

تعویضی روشنایی ها در صورت لزوم.

Reference Drawing

Notes

Key Plan

Rev.	Date	Revisions description	Drawn by	Reviewed by	Checked by	Approved
1	2023/05/10	Initial design	M.S.C.	M.S.C.	M.S.C.	M.S.C.
2	2023/05/15	Revised design	M.S.C.	M.S.C.	M.S.C.	M.S.C.
3	2023/05/20	Final design	M.S.C.	M.S.C.	M.S.C.	M.S.C.
4	2023/05/25	As-built	M.S.C.	M.S.C.	M.S.C.	M.S.C.
5	2023/06/01	Final	M.S.C.	M.S.C.	M.S.C.	M.S.C.
6	2023/06/05	Final	M.S.C.	M.S.C.	M.S.C.	M.S.C.
7	2023/06/10	Final	M.S.C.	M.S.C.	M.S.C.	M.S.C.
8	2023/06/15	Final	M.S.C.	M.S.C.	M.S.C.	M.S.C.
9	2023/06/20	Final	M.S.C.	M.S.C.	M.S.C.	M.S.C.
10	2023/06/25	Final	M.S.C.	M.S.C.	M.S.C.	M.S.C.
11	2023/07/01	Final	M.S.C.	M.S.C.	M.S.C.	M.S.C.
12	2023/07/05	Final	M.S.C.	M.S.C.	M.S.C.	M.S.C.
13	2023/07/10	Final	M.S.C.	M.S.C.	M.S.C.	M.S.C.
14	2023/07/15	Final	M.S.C.	M.S.C.	M.S.C.	M.S.C.
15	2023/07/20	Final	M.S.C.	M.S.C.	M.S.C.	M.S.C.
16	2023/07/25	Final	M.S.C.	M.S.C.	M.S.C.	M.S.C.
17	2023/07/30	Final	M.S.C.	M.S.C.	M.S.C.	M.S.C.
18	2023/08/05	Final	M.S.C.	M.S.C.	M.S.C.	M.S.C.
19	2023/08/10	Final	M.S.C.	M.S.C.	M.S.C.	M.S.C.
20	2023/08/15	Final	M.S.C.	M.S.C.	M.S.C.	M.S.C.
21	2023/08/20	Final	M.S.C.	M.S.C.	M.S.C.	M.S.C.
22	2023/08/25	Final	M.S.C.	M.S.C.	M.S.C.	M.S.C.
23	2023/09/01	Final	M.S.C.	M.S.C.	M.S.C.	M.S.C.
24	2023/09/05	Final	M.S.C.	M.S.C.	M.S.C.	M.S.C.
25	2023/09/10	Final	M.S.C.	M.S.C.	M.S.C.	M.S.C.
26	2023/09/15	Final	M.S.C.	M.S.C.	M.S.C.	M.S.C.
27	2023/09/20	Final	M.S.C.	M.S.C.	M.S.C.	M.S.C.
28	2023/09/25	Final	M.S.C.	M.S.C.	M.S.C.	M.S.C.
29	2023/10/01	Final	M.S.C.	M.S.C.	M.S.C.	M.S.C.
30	2023/10/05	Final	M.S.C.	M.S.C.	M.S.C.	M.S.C.

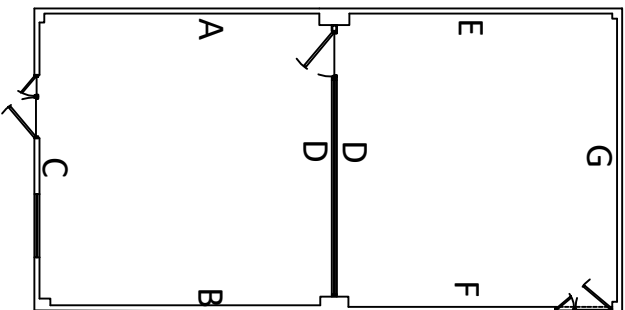
## Reference Drawing

## Notes

---

Key Plan

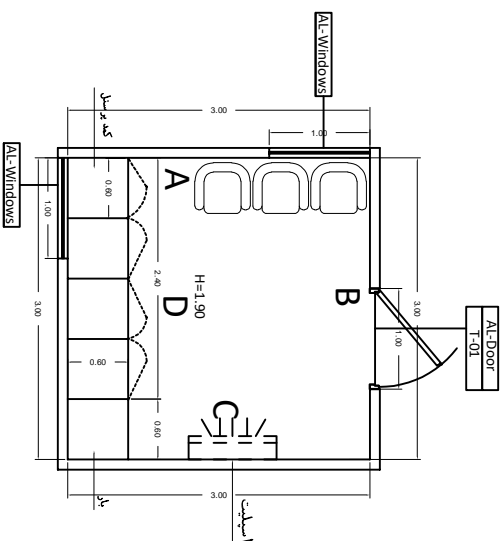
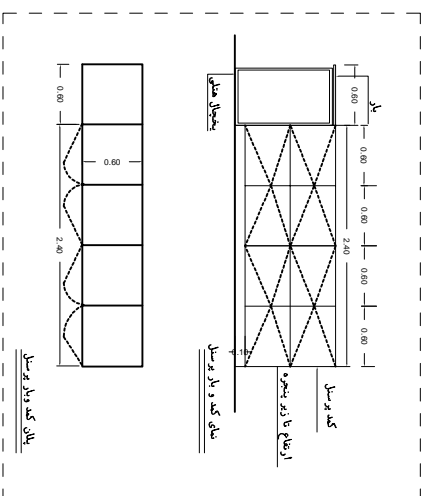
[illegible]



مصلّاح		فضاها	
مصلّاح	جنس مصلّاح	ابعاد	رنج
کف	سرامیک	۶۰ در ۶۰	مشابه سنگ دیوار
سقف	سقف کلبک بازسازی در صورت لزوم	_____	_____
قرنیز	PVC	_____	_____
A, B, C دیوار D, E, G دیوار (F)	بازسازی پارچین ام دی اف	_____	_____
D دیوار	_____	_____	_____
داکت برق	بازسازی	_____	_____

درب ځایي که تعویضی نه‌پسوند کنترول شده و پس از کنترول بازسازی شوند.

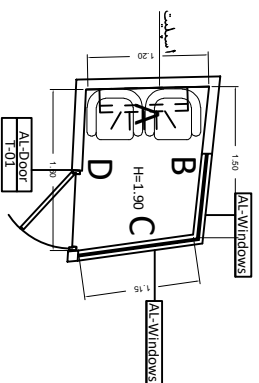
Reference Drawing																																																																																																	
Notes																																																																																																	
Key Plan																																																																																																	
<table><tr><td>Rev.</td><td>Date</td><td>Revision description</td><td>Drawn by</td><td>Designed by</td><td>Checked by</td><td>Approved</td><td>Approved</td></tr><tr><td></td><td></td><td></td><td></td><td></td><td></td><td></td><td></td></tr><tr><td colspan="3">Ordered by: Bandar Muthib Patel (O)</td><td colspan="5">Drawn by: Bandar Muthib Patel (O)</td></tr><tr><td colspan="3">CONTRACTOR: Mithran Street Consulting Engineers</td><td colspan="5">Checked by: _____</td></tr><tr><td colspan="3">Material: _____</td><td colspan="5">Approved: _____</td></tr><tr><td colspan="3">Project Title: _____</td><td colspan="5">Scale: _____</td></tr><tr><td colspan="3">Title: _____</td><td colspan="5">Format: A4</td></tr><tr><td colspan="3">Drawn by: MSC</td><td colspan="5">Sheet No. 28</td></tr><tr><td colspan="3">Approved: MSC</td><td colspan="5">Sheet / Folio</td></tr><tr><td colspan="3">Approved: _____</td><td colspan="5">28 30</td></tr><tr><td colspan="3">Add File No. _____</td><td colspan="5">K</td></tr></table>										Rev.	Date	Revision description	Drawn by	Designed by	Checked by	Approved	Approved									Ordered by: Bandar Muthib Patel (O)			Drawn by: Bandar Muthib Patel (O)					CONTRACTOR: Mithran Street Consulting Engineers			Checked by: _____					Material: _____			Approved: _____					Project Title: _____			Scale: _____					Title: _____			Format: A4					Drawn by: MSC			Sheet No. 28					Approved: MSC			Sheet / Folio					Approved: _____			28 30					Add File No. _____			K				
Rev.	Date	Revision description	Drawn by	Designed by	Checked by	Approved	Approved																																																																																										
Ordered by: Bandar Muthib Patel (O)			Drawn by: Bandar Muthib Patel (O)																																																																																														
CONTRACTOR: Mithran Street Consulting Engineers			Checked by: _____																																																																																														
Material: _____			Approved: _____																																																																																														
Project Title: _____			Scale: _____																																																																																														
Title: _____			Format: A4																																																																																														
Drawn by: MSC			Sheet No. 28																																																																																														
Approved: MSC			Sheet / Folio																																																																																														
Approved: _____			28 30																																																																																														
Add File No. _____			K																																																																																														



اتاق تغذیه بر سنبل ریخته گری

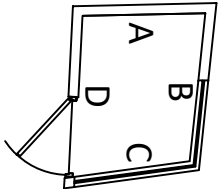
## Reference Drawing

## Notes



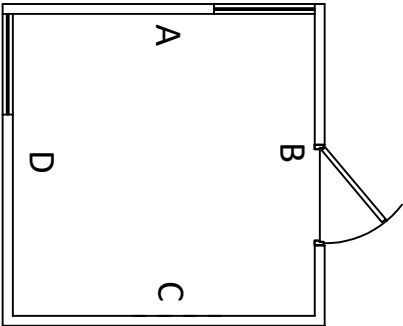
اتاقک ابراتور پاتیل

[illegible]



جدول نازک کاری اتاقی امیرانور پاتیل

رنگ	ابعاد	جنس مصالح	مصالح
طوسی روشن	—	تثبیت کف با شاسی کنفی و ورق فلزی با پوشش نهایی کنفی یا لاستیکی یا PVC	کف
طوسی	—	T پانچ دران پلیستیک	سقف
طوسی	—	T پانچ دران پلیستیک	دیوارها A, B, C, D پانچ دران پلیستیک
—	—	AL-Door (T-01)	دری ها
—	—	AL-Window	پنجره ها



جدول نازک کاری اتاقی تنبیه بر سسل

رنگ	ابعاد	جنس مصالح	مصالح
طوسی روشن	—	تثبیت کف با شاسی کنفی و ورق فلزی با پوشش نهایی کنفی یا لاستیکی یا PVC	کف
طوسی	—	T پانچ دران پلیستیک	سقف
طوسی	—	T پانچ دران پلیستیک	دیوارها A, B, C, D پانچ دران پلیستیک
—	—	AL-Door (T-01)	دری ها
—	—	AL-Window	پنجره ها

### توجه:

دری ها ای که تعویضی نهی میشوند کترال شده و پس از کترال بازسازی شوند.  
تعویضی روشنائی ها در صورت لزوم.

### Reference Drawing

### Key Plan

### Notes

Project Title:		Scale:	
Designed by	MSC	Scale:	
Checked by	MSC	Format:	A4
Drawn by	MSC	Sheet No:	30
Approved:		Sheet / Folio:	30
CAD File No.			

Revision description	Drawn by	Reviewed by	Approved:
Ordered by	Bueller	Mahlin	Steel
Contractual Item:			
Material:			

Project Title:	Scale:
Designed by	MSC
Checked by	MSC
Drawn by	MSC
Approved:	
CAD File No.	